

HIKVISION



ПАСПОРТ ИЗДЕЛИЯ

3Мп уличная цилиндрическая HD-TVI камера

с EXIR-подсветкой до 40м

DS-2CE16F7T-AIT3Z



www.hikvision.ru

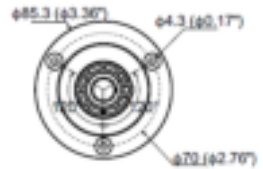
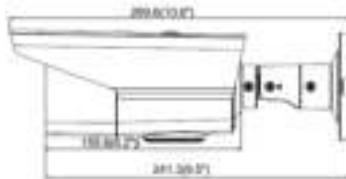
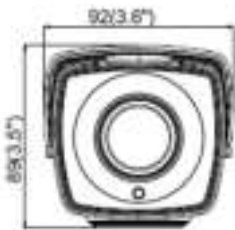
DS-2CE16F7T-AIT3Z



Общая информация

- Разрешение 3Мп
- Аппаратный WDR 120дБ, BLC, DNR, Smart ИК
- OSD-меню
- ИК-подсветка до 40м
- Широкий температурный диапазон: -40°C...+60°C
- HD-TVI выход
- IP66
- Питание DC12В/ AC24В

Размеры



Аксессуары



DS-1280ZJ-S
Монтажная коробка



DS-1H18
Видеобалун



X41T
Тестер



DS-1275ZJ
Крепление на столб

*Изображения и спецификации могут быть изменены без дополнительного уведомления.

*За подробной информацией обращайтесь к вашему персональному менеджеру

Спецификации

	DS-2CE16F7T-AIT3Z
Камера	
Матрица	1/3" Progressive Scan CMOS
Количество эффективных пикселей	2052×1536
Чувствительность	0.01лк@(F1.2, AGC вкл.), 0лк с ИК
Скорость электронного затвора	1/25с - 1/50,000с
Объектив	2.8-12мм@F1.2, варифокальный моторизированный объектив
Крепление объектива	Ф14
Угол обзора объектива	26.8°-83°
Регулировка угла установки	Поворот: 0° - 360°; наклон: 0° - 90°; вращение: 0° - 360°
Синхронизация	Внутренняя
Разрешение	1920×1536@18к/с, 1920×1080@25к/с
Режим "день/ночь"	Механический ИК-фильтр с автопереключением
Отношение "сигнал-шум"	>62дБ
HD-TVI видеовыход	1
OSD-меню	
AGC	Поддерживается
Переключение "день/ночь"	Цвет/чб/SMART
Баланс белого	ATW/MWB
WDR	120 дБ
BLC	Поддерживается
Особенности	DNR, зеркалирование
Основное	
Питание	DC12В±15%/ AC24В±15%
Потребляемая мощность	9Вт макс.
Рабочие условия	-40 °С...+60 °С, влажность 90% или меньше (без конденсата)
Защита	IP66
Дальность действия ИК-подсветки	До 40м, Smart ИК

Размеры	92 × 89 × 269,6мм
Вес (брутто)	0,9кг

Правила эксплуатации

1. Устройство должно эксплуатироваться в условиях, обеспечивающих возможность работы системы охлаждения. Во избежание перегрева и выхода прибора из строя не допускается размещение рядом с источниками теплового излучения, использование в замкнутых пространствах (ящик, глухой шкаф и т.п.). Рабочий диапазон температур от -40 до +60 (°C).
2. Все подключения должны осуществляться при отключенном электропитании.
3. Запрещена подача на входы устройства сигналов, непредусмотренных назначением этих входов – это может привести к выходу устройства из строя.
4. Не допускается воздействие на устройство температуры свыше +60 °C, источников электромагнитных излучений, активных химических соединений, электрического тока, а также дыма, пара и других факторов, способствующих порче устройства. Не допускается воздействие прямых солнечных лучей непосредственно на матрицу видеокамеры.
5. Конфигурирование устройства лицом, не имеющим соответствующей компетенции, может привести к некорректной работе, сбоям в работе, а также к выходу устройства из строя.
6. Не допускаются падения и сильная тряска устройства.
7. Рекомендуется использование источника бесперебойного питания, во избежание воздействия скачков напряжения или нештатного отключения устройства.

Для получения информации об установке и включении устройства, пожалуйста, обратитесь к Краткому руководству пользователя этого устройства.