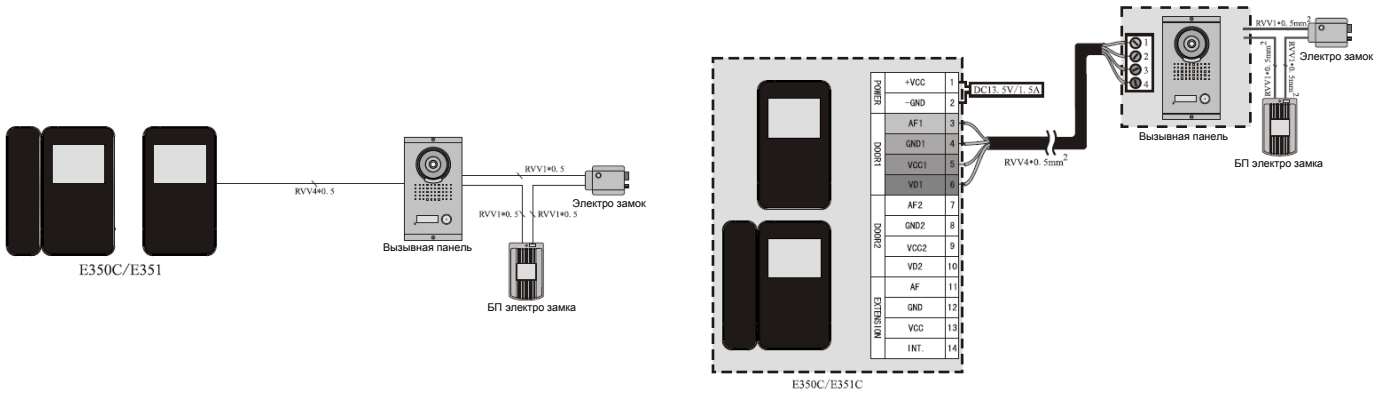


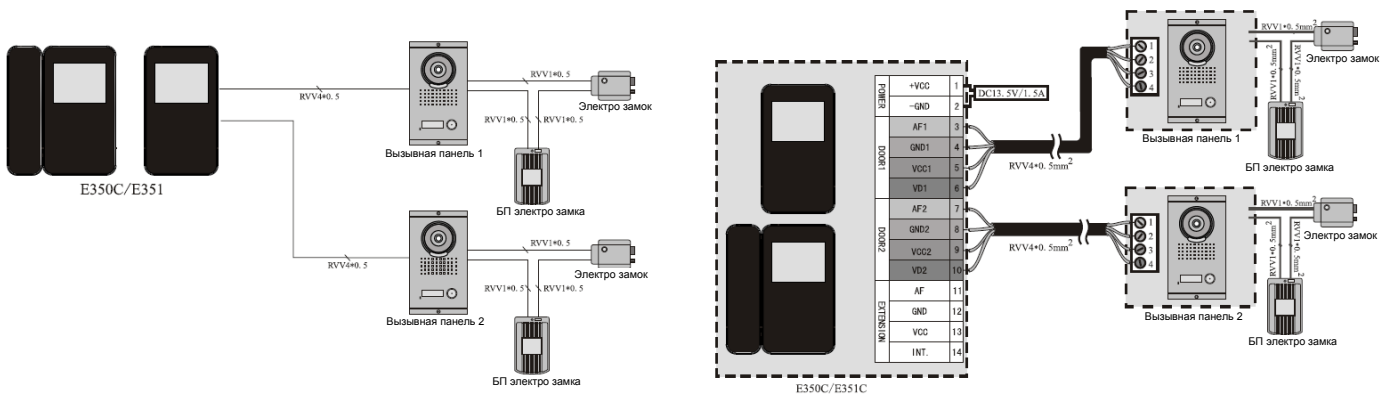
## Дальность подключения и требования к кабелям

Дальность подключения	30 м	50 м	100 м
Кабель между монитором и панелью	RVV4 x 0,3 кв. мм	RVV4 x 0,5 кв. мм	RVV4 x 0,75 кв. мм
Кабель между монитором и трубкой	RVV4 x 0,3 кв. мм		/

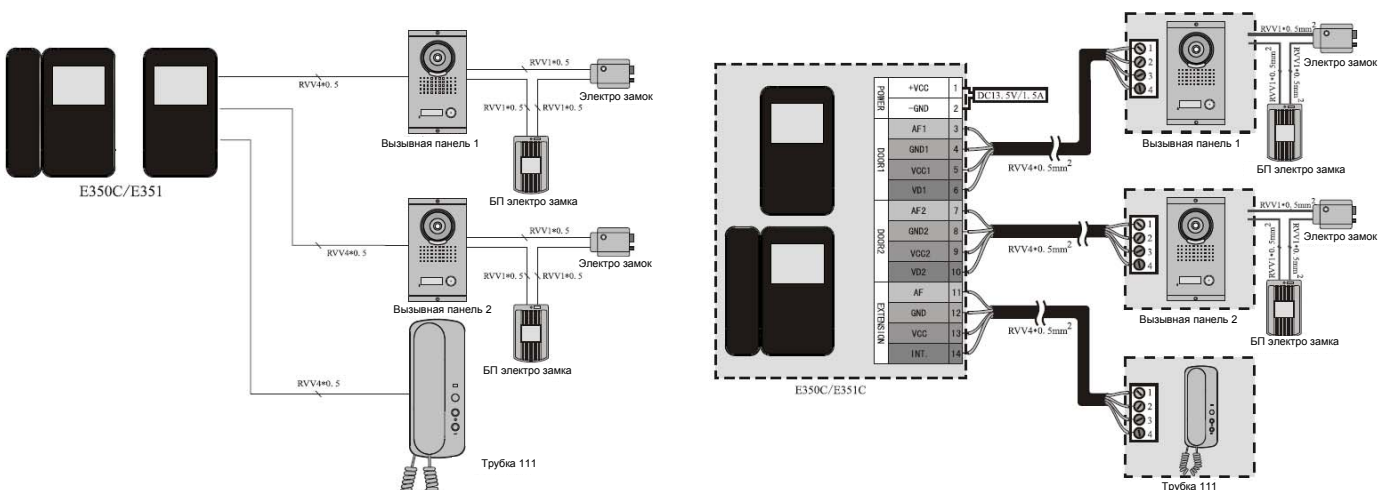
### Схема подключения 1 монитора и 1 вызывной панели



### Схема подключения 1 монитора и 2 вызывных панелей

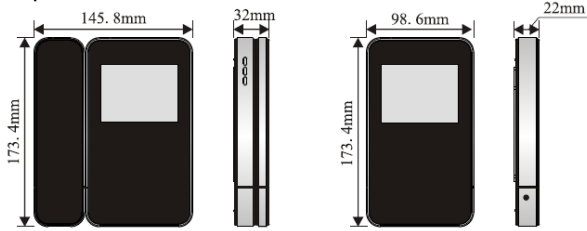


### Схема подключения 1 монитора, 2 вызывных панелей и 1 трубки



## Размеры и аксессуары

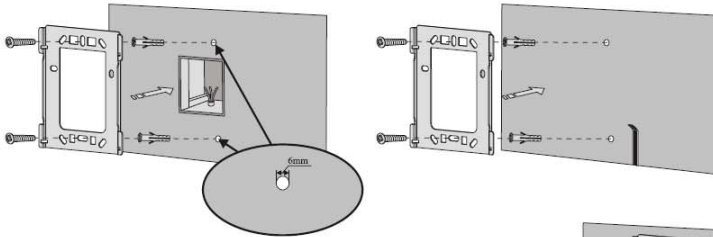
### Размеры



### Аксессуары

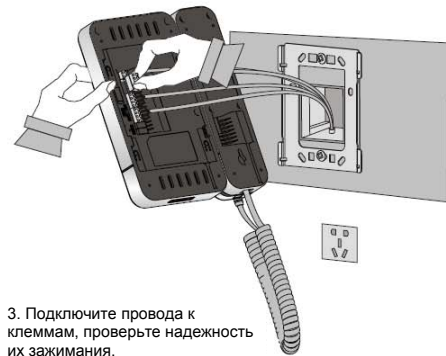
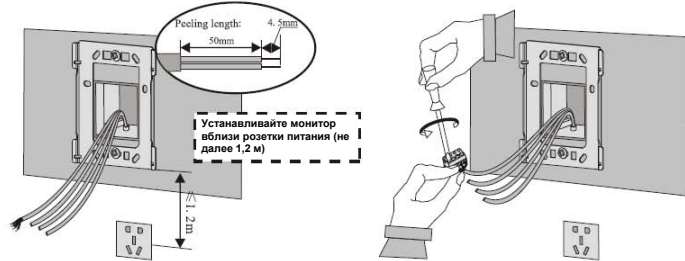


## Инструкция по установке

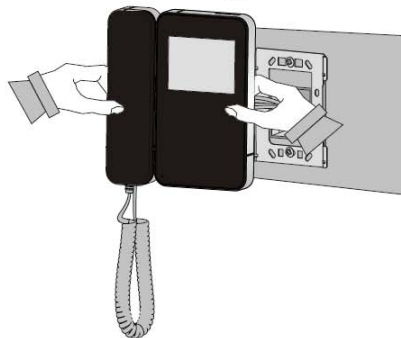


1. Скрытая проводка: установите кронштейн на монтажную коробку, которая уже установлена в стене.  
 Открытая проводка: просверлите 2 отверстия на расстоянии 84 мм, вставьте 2 дюбеля и закрепите кронштейн шурупами

2. Как показано на рисунке, проведите кабель через кронштейн и зачистите их (см. длину зачистки на рисунке).



3. Подключите провода к клеммам, проверьте надежность их зажимания.



4. После подключения, упакуйте кабели, установите монитор на кронштейн и включите его для проверки работы.

## Особенности установки

### 1. При выборе места установки, учитывайте следующее:

- Оставляйте достаточно места для вентиляции и удобства пользования монитором
- Оставляйте достаточно места для установки монитора
- Не располагайте источники тепла под монитором
- Розетка питания должна быть вблизи и легко доступна

### 2. Не подвергайте монитор воздействию солнечного света и дождя

- Не подвергайте монитор воздействию солнечного света или дождя, даже если монитор выключен и не используется.

### 3. Не подвергайте монитор воздействию яркого света

- Сильное световое излучение может повредить экран монитора.

### 4. Не разбирайте монитор самостоятельно

- Разборка может повредить монитор или вызвать поражение вас электрическим током

### 5. Не проливайте жидкости на монитор

- Если на монитор попала жидкость, выключите его и обратитесь в сервис

### 6. Проверьте окружающую температуру и влажность

- Избегайте использования монитора при высоких и низких температурах, за пределами допустимого диапазона, это может повредить электронную схему. При использовании в условиях высоких температур и влажности требуется особая осторожность.

### 7. В случае появления неисправностей

- В случае возникновения неисправностей, выключите монитор и обратитесь в сервис, во избежание возникновения опасностей при использовании.

### 8. Об использовании

- Не приближайте монитор к источникам магнитных полей (микроволновые печи, динамики и пр.). Если монитор долго не используется, выключайте его.

### 9. Об очистке

- Для очистки изделия используйте мягкую ткань. Не используйте растворители (спирт, бензин).