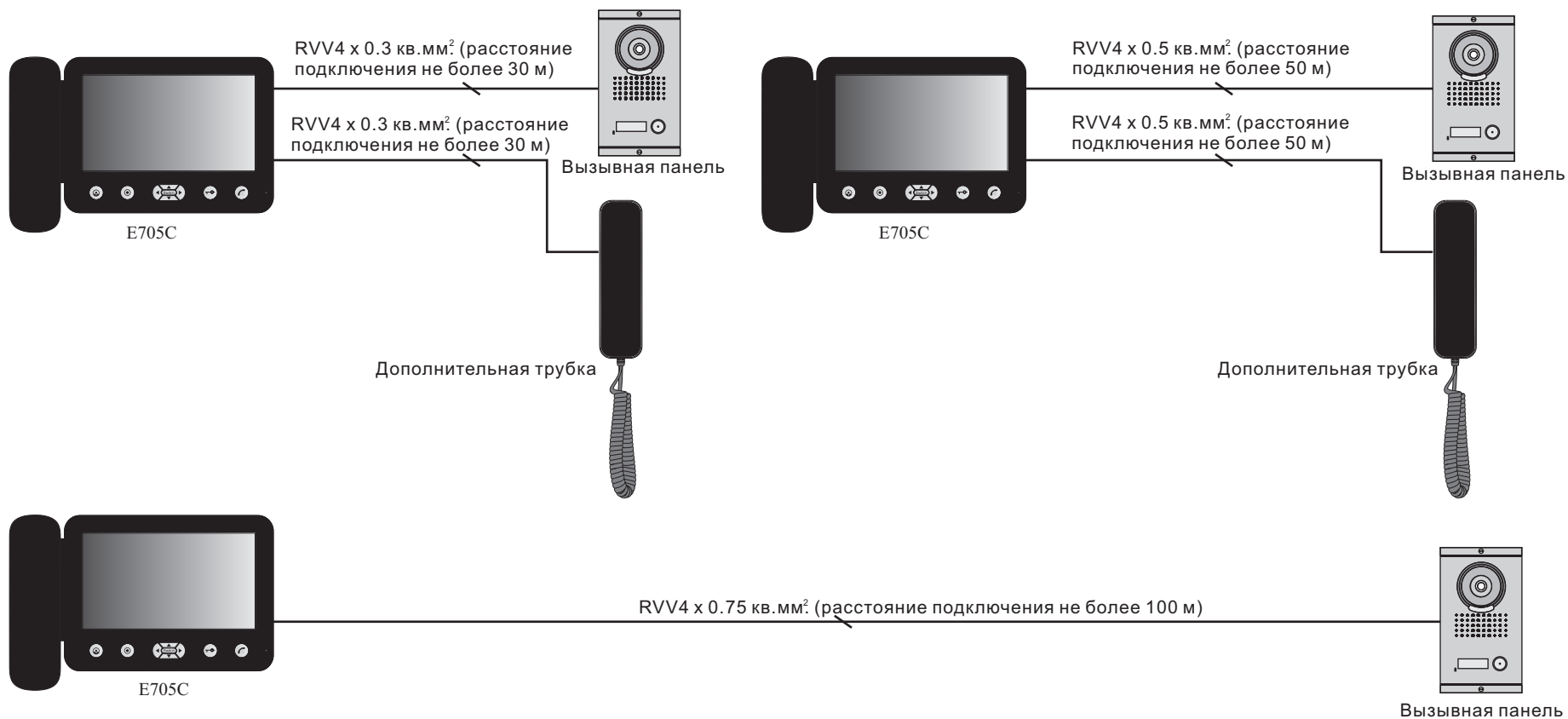


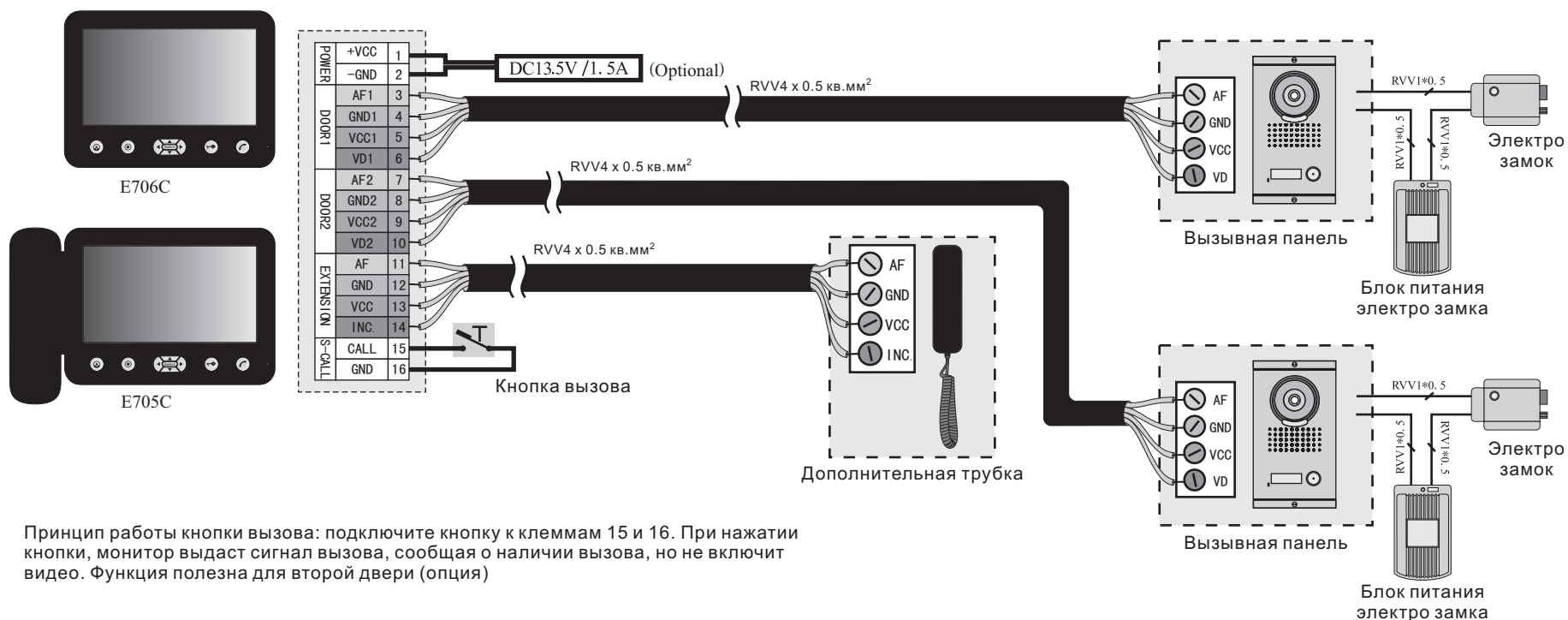
Расстояние подключения и требования к кабелю



Погонное сопротивление кабеля не более 0,06 Ом/м

Для обеспечения правильной работы монитора, используйте требования к кабелям, указанные выше.

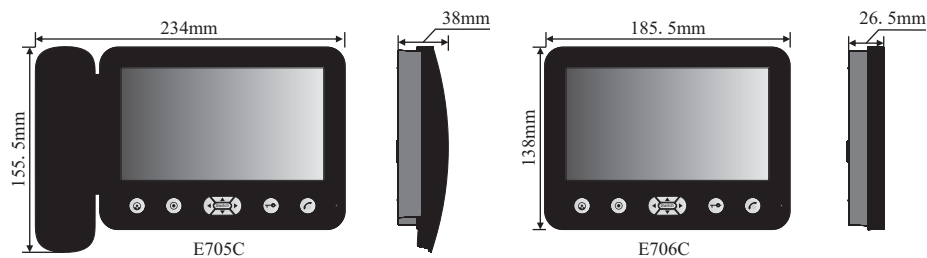
Схема подключения



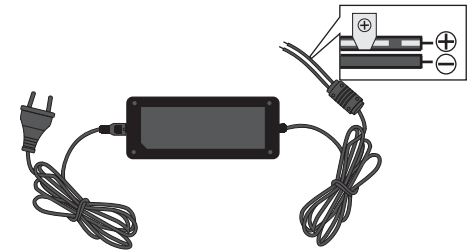
Принцип работы кнопки вызова: подключите кнопку к клеммам 15 и 16. При нажатии кнопки, монитор выдаст сигнал вызова, сообщая о наличии вызова, но не включит видео. Функция полезна для второй двери (опция)

Размеры и аксессуары

Размеры:

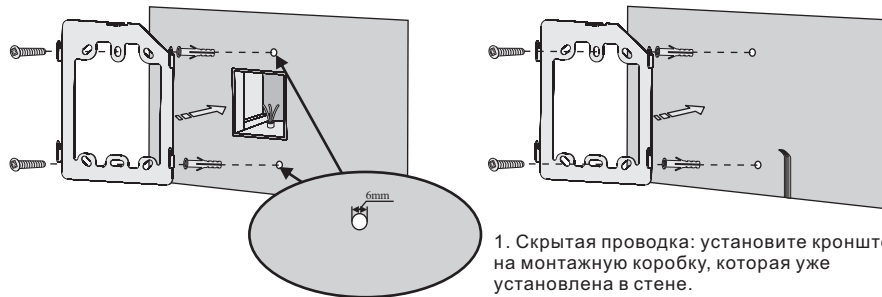


Аксессуары:

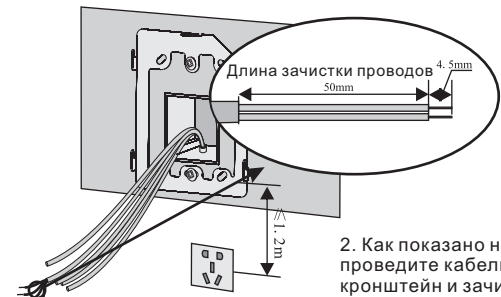


Вход: 110-240 В AC, 50/60 Гц
Выход: 13,5 В DC / 1,5 А
Адаптер питания (опция)

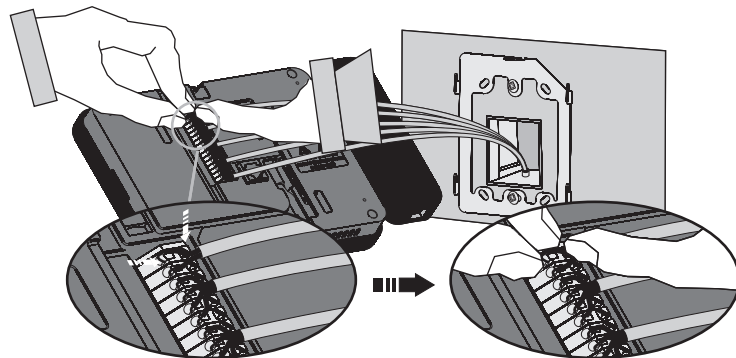
Инструкция по установке



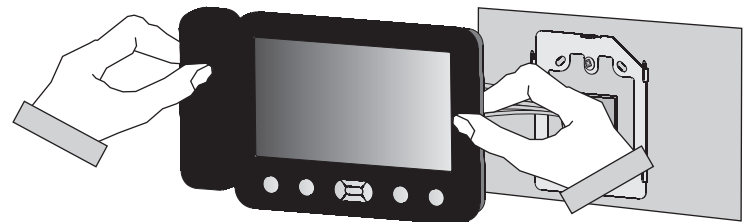
1. Скрытая проводка: установите кронштейн на монтажную коробку, которая уже установлена в стене.
Открытая проводка: просверлите 2 отверстия на расстоянии 8,4 мм, вставьте 2 дюбеля и закрепите кронштейн шурупами



Устанавливайте монитор вблизи розетки питания (не далее 1,2 м)



3. Подключите провода к клеммам, проверьте надежность их зажимания. Порядок подключения смотрите на рисунке



4. После подключения, упакуйте кабели, установите монитор на кронштейн и включите его для проверки работы.



Вставьте разъем и повесьте трубку

5. Вставьте разъем кабеля трубки в разъем для трубки на корпусе (для E706C пропустите этот шаг)



6. После подключения, упакуйте кабели, установите монитор на кронштейн и включите его для проверки работы.

Особенности установки

1. При выборе места установки, учитывайте следующее:

Оставляйте достаточно места для вентиляции и удобства пользования монитором
Оставляйте достаточно места для установки монитора
Не располагайте источники тепла под монитором
Розетка питания должна быть вблизи и легко доступна

2. Не подвергайте монитор воздействию солнечного света и дождя

Не подвергайте монитор воздействию солнечного света или дождя, даже если монитор выключен и не используется.

3. Не подвергайте монитор воздействию яркого света

Сильное световое излучение может повредить экран монитора.

4. Не разбирайте монитор самостоятельно

Разборка может повредить монитор или вызвать поражение вас электрическим током

5. Не проливайте жидкости на монитор

Если на монитор попала жидкость, выключите его и обратитесь в сервис

6. Проверьте окружающую температуру и влажность

Избегайте использования монитора при высоких и низких температурах, за пределами допустимого диапазона, это может повредить электронную схему. При использовании в условиях высоких температур и влажности требуется особая осторожность.

7. В случае появления неисправностей

В случае возникновения неисправностей, выключите монитор и обратитесь в сервис, во избежание возникновения опасностей при использовании.

8. Об использовании

Не приближайте монитор к источникам магнитных полей (микроволновые печи, динамики и пр.). Если монитор долго не используется, выключайте его.

9. Об обслуживании

Очищайте монитор от загрязнений мягкой тканью. Не используйте для очистки растворители (спирт, бензин и пр.).